

Soluciones Integradas para Seguridad Urbana

Ciudad de Tigre

Ciente

- Gobierno Municipal de Tigre.

Retos

- Construir un ambiente seguro para los residentes y turistas. Convertirse en un modelo de Ciudad Segura.
- Proteger a las víctimas de la violencia, monitorear la seguridad en las escuelas y transporte público, detectar y bloquear coches robados, crear mapas de delitos, identificar a personas sospechosas o desaparecidas y detectar comportamientos inusuales.
- Centralizar, integrar y consolidar las operaciones de seguridad en un solo lugar, optimizando los recursos de varios agentes de seguridad pública.

Solución

- La plataforma de seguridad pública, en el Centro de Operaciones Tigre (COT), se ha implementado y mejorado a lo largo de los años en colaboración con NEC. Toda la ciudad es monitoreada desde ese Centro de Operaciones 24 horas al día.
- Colaboración Ciudadana con la Seguridad.
- Analizador de Matrículas Vehiculares.
- Detección de Comportamientos.
- Mapa de Delitos y Pruebas.
- Tecnologías de Aprendizaje Automático.
- Acuerdo de Nivel de Servicio - para análisis y mejora de las imágenes.

Resultados

- Una mejora sustancial y sostenible se logró para el bienestar general de la ciudad.
- Las tasas de robo de vehículos disminuyeron en un 80%.
- Más de 400 solicitudes de imágenes de video desde el Poder Judicial son solicitadas mensualmente. Esto asegura las pruebas necesarias para resolver más de un 35% de los casos.
- La señalización para transeúntes que indica las áreas bajo vigilancia tuvo un efecto disuasorio masivo.
- La implementación eficiente de las fuerzas de seguridad ha reforzado la seguridad en sitios sensibles.

Introducción

Tigre es una ciudad argentina, ubicada en el Gran Buenos Aires. Es una ciudad amigable que tiene el turismo como uno de sus principales pilares de desarrollo económico. Durante los fines de semana y días festivos, es famosa por ofrecer variadas atracciones, incluyendo el tradicional "Tren de la Costa" (Tren de Turismo), además de museos, paseos en barco y una intensa vida gastronómica.

Tigre se enorgullece de su cultura y diversidad de entretenimiento para las familias, y, por lo tanto, ha dedicado sus esfuerzos en crear un entorno seguro, tanto para residentes como para visitantes.

Retos**Construir un entorno seguro para residentes y turistas**

Debido al aumento de la población y turismo, la ciudad afrontaba problemas relacionados con robo, tráfico de drogas, accidentes de coche y episodios de violencia. En 2011, la ciudad de Tigre decidió implementar la plataforma de seguridad pública de NEC para volverse más segura y mejorar la calidad de vida de los ciudadanos. El reto consistía en centralizar, integrar y consolidar las operaciones de seguridad en un solo lugar, coordinando y optimizando los recursos de varios agentes de seguridad pública, tales como: primeros auxilios, control de tráfico, transporte público, defensa civil, entre otros, con el fin de gestionar de forma eficiente los eventos y las situaciones de protección y seguridad en la ciudad.

Hemos instalado aproximadamente mil cámaras y construido un centro de operaciones nuevo y más grande junto con NEC, pues se necesitaban nuevos sistemas de automatización y detección de imágenes para mejorar las tareas de los operadores, de los agentes de seguridad y del poder judicial.

Los retos eran proteger a las víctimas de violencia, monitorear la seguridad en las escuelas y transporte público, detectar y bloquear coches robados, crear mapas de delitos, identificar personas sospechosas o desaparecidas y detectar comportamientos inusuales.

"Queremos ser un modelo de ciudad segura, por eso es importante contar con una plataforma con sistemas en constante evolución, capaz de construir un entorno seguro para todos los residentes y turistas de nuestra ciudad", explica Maria Eugenia Ferrari, Secretaria de Protección Ciudadana de Tigre.



Maria Eugenia Ferrari
Secretaria de Protección
Ciudadana de Tigre



Soluciones

El “Centro de Operaciones Tigre” es el cerebro de Tigre, de donde toda la ciudad es monitoreada 24 horas al día. Esa plataforma de seguridad pública se ha implementado y mejorado a lo largo de estos años en colaboración con NEC.

“NEC implementó una plataforma integrada para seguridad urbana capaz de recopilar y analizar información de diversas fuentes como videos, botones de pánico, llamadas de emergencia y redes sociales”, explica Jorge Vargas –

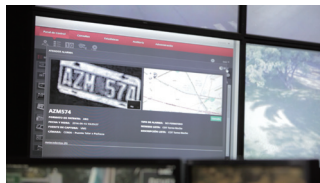


Jefe Global de Soluciones de Vigilancia y Centro de Competencia Regional para América Latina de NEC. “Esta tecnología permite a los operadores tomar decisiones rápidamente según el SOP (del inglés Procedimientos Estándar y Operativos), proveyendo una respuesta rápida a los ciudadanos y registrando todos los casos en el sistema con el fin de crear un mapa del delito para la ciudad.”

Entre las soluciones más relevantes desarrolladas por NEC, se destacan:

Sistema de Colaboración Ciudadana con la Seguridad; que permite a los ciudadanos convertirse en participantes activos en la mejora de la seguridad de la ciudad y también que soliciten servicios (ambulancia, policía y bomberos) o informen eventos tales como accidentes o situaciones que requieren una respuesta de la ciudad. Esta plataforma es capaz de recibir alertas no sólo de los dispositivos antipánico dedicados, pero también de otros canales, tales como aplicaciones móviles, terminales POS [Point of Sales – PDV – Punto de Ventas], SMS, redes sociales, entre otros.

Analizador de Matrículas Vehiculares; Es uno de los sistemas de Reconocimiento Automático de Matrícula de Vehículos más importantes del mundo y utiliza un algoritmo GLVQ (Cuantización del Vector de Aprendizaje Generalizado) de alta velocidad y precisión. Cuando una imagen es capturada, ésta es mejorada y el sistema alerta a los operadores inmediatamente si un vehículo que se encuentra en una “lista negra” es detectado.



Sistema de Reconocimiento Facial; siendo uno de los mejores algoritmos en el mundo reconocidos por el NIST, Instituto Nacional de Estándares y Tecnología de los EEUU y contribuye con la justicia, identificando personas desaparecidas en terminales de transporte de larga distancia.

Detección de Comportamiento; que se ha implementado para mejorar la protección de áreas específicas, alertando al operador cuando la cámara registra situaciones anormales como intrusiones de propiedad, merodeo o personas caídas. fallen people.

Mapa de Criminalidad y Pruebas; Es la automatización de solicitudes de proceso implementada para un control más amplio, toma de decisiones y planificación para el envío de fuerzas a la ciudad.

Tecnologías de Aprendizaje Automático; que son las tecnologías integradas por NEC como parte de una solicitud específica del Municipio de Tigre para analizar ciertos comportamientos y, luego, enviar una alerta a los operadores. “Personas conduciendo motocicleta sin casco” y “dos personas en la misma motocicleta” fueron los comportamientos implementados en el COT.

Además, el COT cuenta con un laboratorio forense donde es posible analizar y mejorar las imágenes antes de enviarlas a la corte o a la policía. El COT debe almacenar los registros de todas las cámaras durante 30 días.

En este momento, el COT tiene un pequeño número de cámaras inactivas debido a la alta calidad del Acuerdo de Nivel de Servicio proveído provisto por NEC. La solución completa se implementó en bajo el modelo “como servicio”, lo que significa que el municipio paga sólo un precio fijo para cada cámara en operación, asegurando la operación continua del sistema.

Resultados

Tigre se está convirtiendo en un modelo de Ciudad Segura en América Latina.

“Las estadísticas de robo de vehículos disminuyeron debido al análisis de los datos en tiempo real y a la detección de movimientos sospechosos automáticamente. Las tasas de robo de vehículos en Tigre bajaron el 80%.”, dijo Maria Eugenia Ferrari, Secretaria de Protección Ciudadana - Tigre.

Otros beneficios se observan. Por ejemplo, más de 400 solicitudes de videos desde el poder judicial son solicitados mensualmente. Esto asegura las pruebas necesarias para resolver más de un 35% de los casos.

La visibilidad de las cámaras de vigilancia y la señalización para transeúntes indicando las áreas bajo vigilancia tuvo un efecto disuasorio masivo.

La mejora continua a través del análisis del “Mapa de Delito” permite que la ciudad de Tigre implemente los recursos de modo eficiente, reforzando la seguridad en sitios sensibles.

Esta historia de éxito es el resultado de la visión y de la determinación del Municipio de Tigre que, al hacer que la tecnología y las personas trabajen juntas, ha logrado una mejora sustancial y sostenible para el bienestar general de la ciudad.